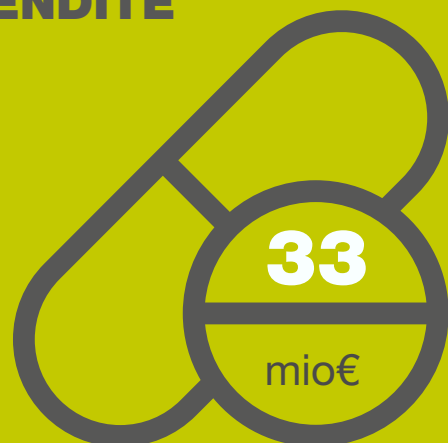


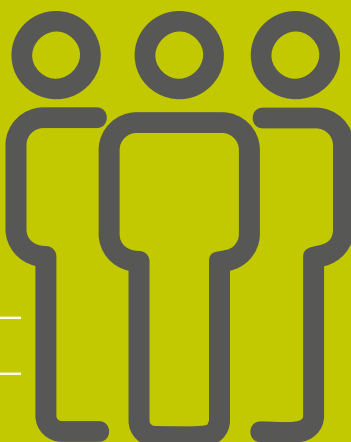
I RISULTATI DI BUSINESS

RICAVI DELLE VENDITE



COLLABORATORI ZACH

PRODUZIONE	78%
VENDITE E MARKETING	2%
G&A	10%
R&D	10%



UN SOLIDO PIANO DI SVILUPPO PER IL BUSINESS CHIMICO

“Abbiamo completato nel 2018 la stesura del piano che porterà a raddoppiare il fatturato in 5 anni e a migliorare tutti gli indicatori economici e finanziari. Gli investimenti mirati in automazione e digitalizzazione consentiranno di aumentare la produttività diminuendo i costi, di fatto modernizzando profondamente lo stabilimento produttivo di Avriillé, Francia. Il rinnovo completo dei laboratori di Ricerca e Sviluppo rafforzerà l’offerta di servizi all’industria farmaceutica, per diventare sempre più una Contract Development and Manufacturing Organization in grado di servire, con un alto livello di personalizzazione, clienti di dimensioni diverse. Zach continua così ad essere il riferimento chimico del gruppo Zambon valorizzando l’eccellenza del sito di Avriillé.”

Lucio Lavacchielli – CEO ZACH

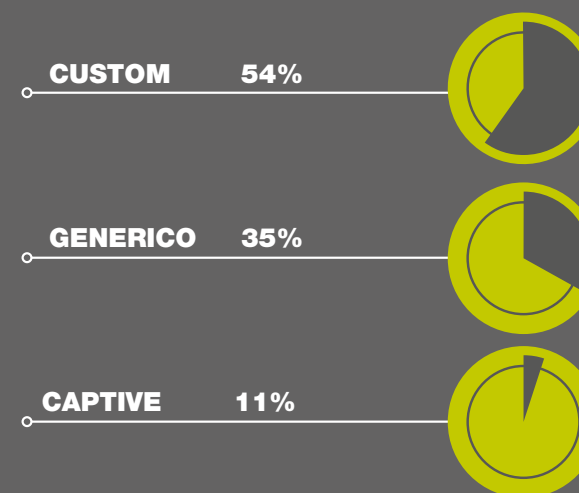
Zach è la divisione chimica del Gruppo Zambon dedicata alla produzione di Active Pharmaceutical Ingredients (API) e di intermedi avanzati per l’industria farmaceutica.

Oggi Zach, la cui attività si concentra principalmente sulla Custom Synthesis e alcune produzioni per il mercato dei Generici, mantiene la sede a Bresso e lo stabilimento produttivo ad Avriillé, in Francia. In questo contesto e in sinergia con il business farmaceutico di Zambon, è in corso un piano di investimenti per rafforzare lo stabilimento chimico, incrementando la capacità di stoccaggio dei magazzini e trasformando ancor più i laboratori in una nuova unità moderna e funzionale.

Tre i settori su cui si punta:

- Custom Synthesis, investimenti in nuove tecnologie e potenziamento di quelle esistenti, come spray drying, freeze drying, nano e ultra filtrazione;
- Prodotti Generici, rappresentati dalla trimebutina e dal bosentan; si sta lavorando sull’efficienza dei processi produttivi e sull’esplorazione di nuovi mercati;
- Captive, per incrementare la capacità produttiva e per raggiungere la massima efficacia.

% RICAVI PER SEGMENTO



% RICAVI PER AREA GEOGRAFICA

